

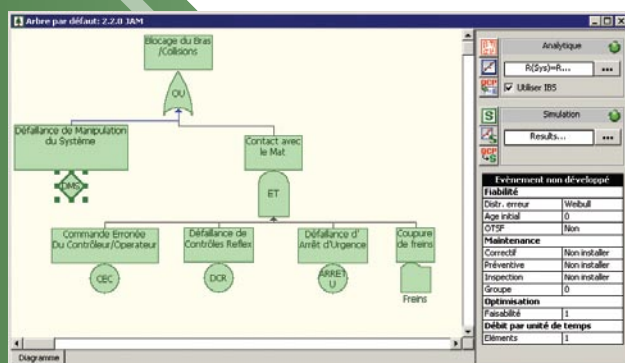
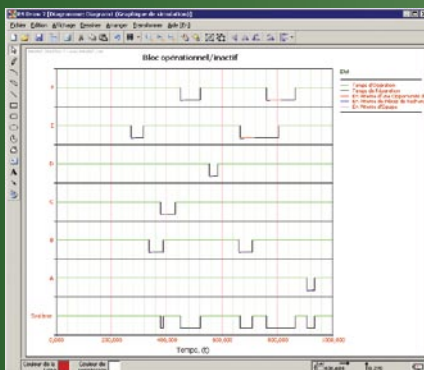
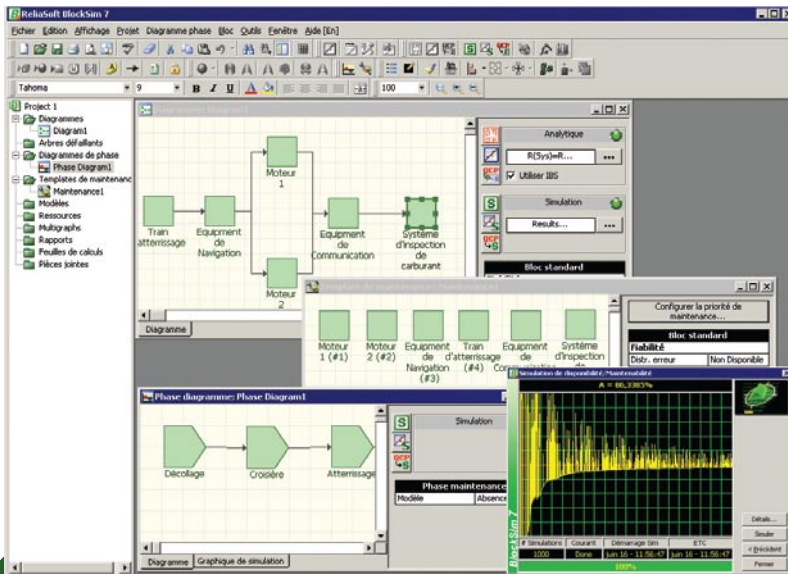
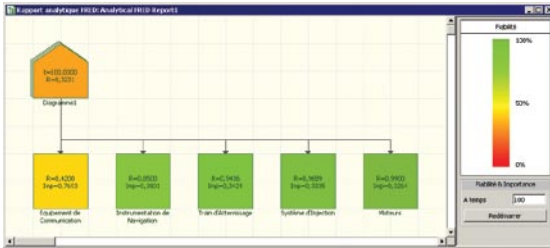
# BLOCKSIM

L'Outil Optimal d'Analyse et de Visualisation de Système

*Le logiciel BlockSim de ReliaSoft offre une interface conviviale qui prend en charge une vaste gamme de configurations sous forme de blocs diagrammes de fiabilité (RDB en anglais) ainsi que de portes et d'événements d'arbres de défaillance (FTA en anglais). Des fonctions avancées de modélisation des configurations complexes, de partage de charges, de*

*redondance avec réserve, phases et rapports cycliques sont également disponibles.*

*BlockSim comprend une vaste gamme d'analyses pour les systèmes réparables ainsi que les systèmes non-réparables en utilisant des calculs exacts et/ou des simulations d'événements discrets. Les analyses de fiabilité, de maintenabilité, de disponibilité, d'optimisation de la fiabilité, des flux, d'allocation des ressources et de coût du cycle de vie sont notamment prises en charge.*



<http://BlockSim.ReliaSoft.fr>

## ANALYSE DE SYSTÈME PAR ARBRES DE DÉFAILLANCE ET BLOCS DIAGRAMMES DE FIABILITÉ

BlockSim fournit une plateforme complète d'analyse de fiabilité, disponibilité et maintenabilité des systèmes ainsi que toutes les analyses qui s'y rapportent. Le logiciel offre une interface graphique sophistiquée qui vous permet de modéliser des systèmes ou processus les plus simples aux plus complexes, en utilisant des blocs diagrammes de fiabilité (RBD en anglais) ou des analyses au moyen d'arbres de défaillance (FTA en anglais) — ou encore une combinaison des deux approches !

### Arbres de Défaillance et Blocs Diagrammes de Fiabilité

L'utilisation de glisser-déposer facilite la construction de blocs diagrammes et/ou arbres de défaillance pour modéliser des systèmes, des plus simples aux plus complexes. Toutes les configurations par blocs diagrammes de fiabilité et des portes et événements pour arbres de défaillance sont prises en charge, ainsi que des fonctions avancées de modélisation de configurations complexes, partage de charge, redondance avec réserve, phases, rapport cyclique, et bien plus encore.

### Une Multitude d'Options de Simulation pour les Systèmes Réparables

BlockSim est muni d'un puissant moteur de simulation qui génère des résultats et graphes de fiabilité, maintenabilité, disponibilité ainsi que des analyses de flux, de distribution des ressources, de coût du cycle de vie et analyses connexes. Les simulations prennent en compte une multitude de facteurs tels que :

- Rapports cycliques
- Maintenance corrective, maintenance préventive et/ou politiques d'inspection
- Durées de maintenance, facteurs de rétablissement, coûts directs et indirects de maintenance, disponibilité des pièces de rechange et des équipes de maintenance
- Flux (constants ou variant dans le temps)

### Résultats Basés sur les Fonctions Exactes de Fiabilité du Système ou sur Simulation

BlockSim génère un grand nombre de résultats et graphes pour les analyses de systèmes réparables et non-réparables. L'utilisation d'un algorithme créé exclusivement par ReliaSoft, permet à BlockSim de calculer algébriquement les fonctions de fiabilité exactes d'un système aussi complexe qu'il soit. Un moteur sophistiqué de simulation des événements discrets apporte des options d'analyse supplémentaires.

### Allocation Optimale de Fiabilité et Autres Fonctions

Les fonctions complémentaires suivantes font de ce logiciel un outil d'analyse de système complet :

- **Allocation Optimale de Fiabilité** : L'utilisation des fonctions exactes de calcul, permet à BlockSim de déterminer la stratégie d'allocation de fiabilité la plus adaptée en se basant sur le coût et l'amélioration de la fiabilité atteignable saisis pour améliorer la fiabilité de chaque élément.
- **Remplacement Optimal** : Un utilitaire convivial calcule le délai de Maintenance Préventive optimal en fonction des facteurs de coût et de fiabilité donnés.
- **Rapports FRED** : Rapports graphiques conçus pour utiliser les matrices de fiabilité qui identifient les composants qui peuvent être améliorés.
- **Analyses Personnalisables** : Les feuilles de calcul conviviales facilitent la personnalisation des analyses, qui peuvent inclure des représentations graphiques personnalisées et des résultats calculés insérés de manière automatique au moyen de l'Assistant de fonction.

#### Plateforme

Windows NT, 2000, XP, Vista ou 7.

#### Langages

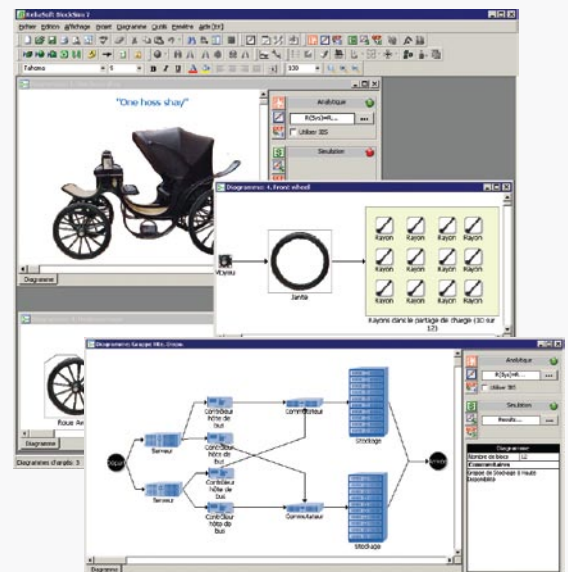
Anglais, Allemand, Français, Espagnol, Portugais et Chinois Simplifié.

#### Intégration

Weibull++, ALTA, Xfmea, RCM++, Lambda Predict et PRISM de SRC.

#### Support

Le service après-vente de ReliaSoft offre un soutien gratuit par téléphone, fax ou courriel. Les mises à niveau mineures sont également gratuites.



**ReliaSoft**®