

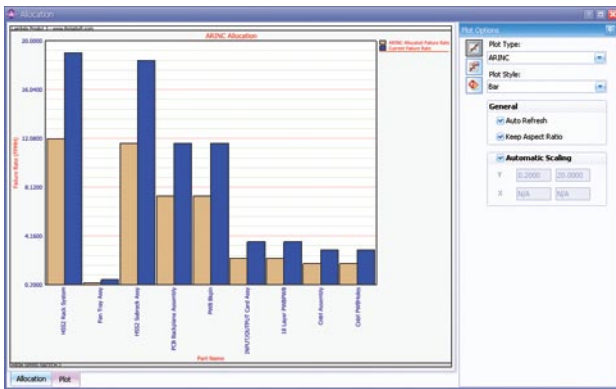


# PREDICT

MIL-217 \* Bellcore/Telcordia \* NSWC Mécanique

Lorsque les données de fiabilité d'un produit ne sont pas disponibles, des prédictions de fiabilité basées sur normes peuvent être utilisées pour évaluer la faisabilité de conception, comparer les alternatives de modèles, identifier les zones de défaillance potentielle, arbitrer les facteurs de conception d'un système et suivre l'amélioration de la fiabilité.

Le logiciel Lambda Predict de ReliaSoft réalise des prédictions de fiabilité et de MTBF basées sur les principales normes de prédiction de fiabilité, comme MIL-HDBK-217, Bellcore/Telcordia et NSWC (Mécanique). Des analyses de déclassement, d'allocation de fiabilité et une gamme complète d'outils de support sont également mis à votre disposition.



System Hierarchy table showing components like Transistor, Resistor, Capacitor, Diode, etc. with columns for Name, Category, Failure Rate, and Quantity.

Software interface showing a search for 'angular' parts, displaying a list of components like capacitors and connectors with their specifications.



<http://Predict.ReliaSoft.fr>

# PLATEFORME COMPLÈTE POUR LES PRÉDICTIONS DE FIABILITÉ BASÉES SUR NORMES

Le logiciel Lambda Predict de ReliaSoft facilite les analyses de prédiction de fiabilité conformes aux principales normes en vigueur telles que MIL-HDBK-217, Bellcore/Telcordia et NSWC (pour les composants mécaniques).

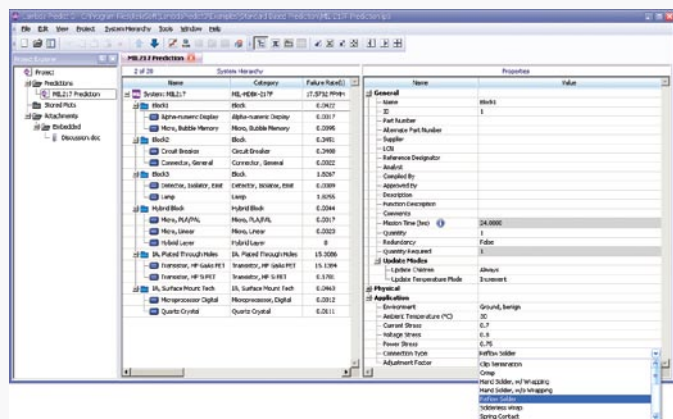
Le logiciel fournit une gamme complète de résultats calculés ainsi que de représentations graphiques et de rapports personnalisables. Lambda Predict offre également un large choix d'outils de support, tels qu'une bibliothèque de composants facile à utiliser, un utilitaire d'allocation de fiabilité, une analyse de déclassement ainsi que des utilitaires flexibles d'importation/exportation et de copier/coller qui vous permettent de transférer vos données.

Lambda Predict fournit un accès exclusif au portail Web PartLibraries.org, qui permet à ses utilisateurs d'effectuer une recherche et d'importer des données de pièces depuis MIL-M-38510, EPRD-97 ou NPRD-95 (accessible à tous les utilisateurs gratuitement) ainsi que plus de 300 000 composants électroniques commercialisés (requiert un abonnement annuel).

## Une Plateforme Complète pour les Analyses de Prédiction de Fiabilité

Lambda Predict facilite toutes les étapes du processus d'analyse grâce à des utilitaires conviviaux conçus pour vous aider à :

- Construire la configuration du système. Vous pouvez soit bâtir vos propres configurations ou importer des données issues de fichiers et de nomenclature, de bibliothèques de pièces prédéfinies ou d'autres sources externes
- Définir les caractéristiques des composants et les conditions de fonctionnement, au moyen de quatre modes d'affichage qui facilitent la saisie des données
- Calculer les résultats (Facteurs Pi, Taux de défaillance, MTBF, etc.) à n'importe quel niveau de la configuration
- Utilisez des tracés/représentations pour visualiser les résultats d'analyse
- Générer des rapports prêts à imprimer pour appuyer vos prises de décision et faciliter le retour d'expérience



### Plateforme

Windows XP, Vista ou 7.

### Intégration

BlockSim.

### Support

Le service après-vente de ReliaSoft offre un soutien gratuit par téléphone, fax ou courriel. Les mises à niveau mineures sont également gratuites.

## Analyse de Déclassement

Lambda Predict vous permet également de réaliser des analyses de déclassement de vos systèmes. Lorsque vous sélectionnez une norme parmi les normes de déclassement ou en définissant vos propres critères, le logiciel vous apporte une indication visuelle du niveau de déclassement de chaque élément vous permettant d'extraire des informations et tracés détaillés pour approfondir votre analyse. Les normes suivantes sont disponibles : MIL-STD-1547, MIL-STD-975M (NASA), NAVSEA-TE000-AB-GTP-010, Naval Air System Command AS-4613 et ECSS-Q-30-11-A.

## Allocation de Fiabilité

L'utilitaire d'allocation vous donne la possibilité de choisir parmi 5 modèles d'allocation qui permettent de répartir logiquement le modèle de fiabilité du produit dans les critères des sous-systèmes de manière à atteindre l'objectif de fiabilité cumulée défini pour l'ensemble du système. Les modèles disponibles sont Allocation égale, AGREE allocation, Faisabilité d'allocation objective, Technique ARINC d'allocation et allocation pour systèmes réparables.

## Importation/Exportation et Copier/Coller Facilitent la Gestion des Données

Lambda Predict enregistre vos données d'analyse dans des fichiers de bases de données relationnelles, ce qui vous permet de bénéficier de nombreux avantages de gestion des données. Par exemple, le logiciel dispose d'un outil convivial de recherche et de réutilisation des données issues d'analyses existantes ou de bibliothèques. Vous pouvez aisément dupliquer et transférer des données grâce aux fonctions importation/exportation et copier/coller.

**ReliaSoft**<sup>®</sup>