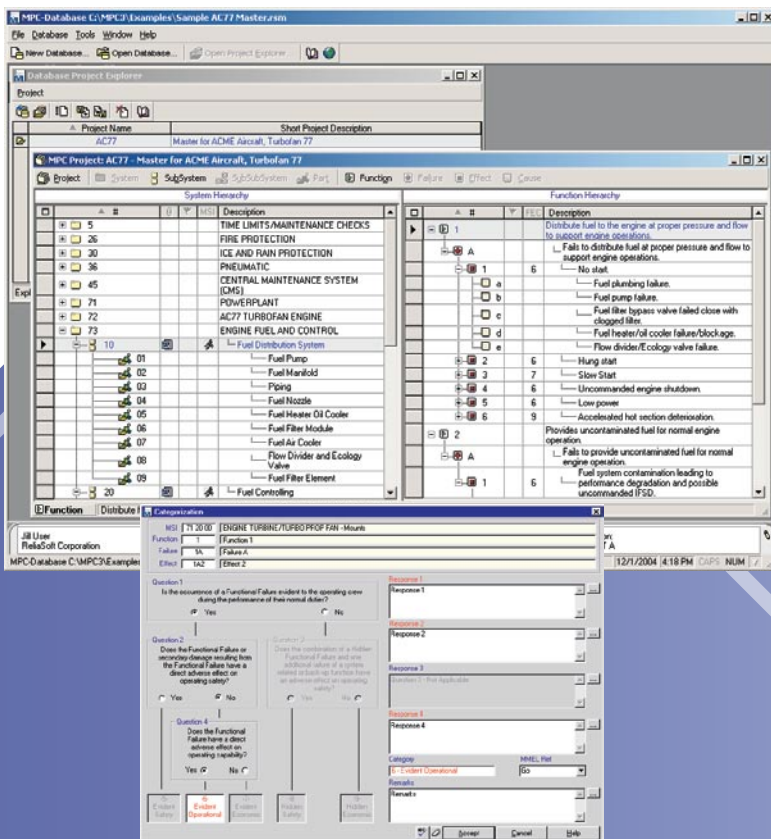
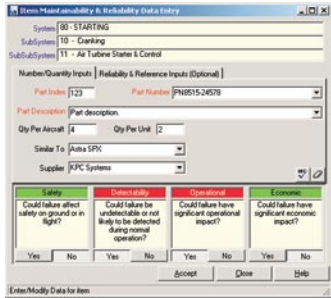




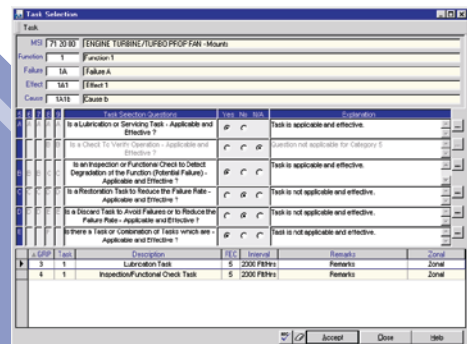
MPC3

Un créateur de programme de maintenance conforme MSG-3

MPC 3 de ReliaSoft est un créateur de programme de maintenance pour l'industrie aeronautique et aérospatiale. Le logiciel a été conçu pour assister les équipes d'ingénieurs à réaliser efficacement des analyses MSG-3 précises et complètes pour les analyses de systèmes aéronautiques et moteurs conformément aux directives de l'Air Transport Association "ATA Operator/Manufacturer Scheduled Maintenance Development (MSG-3)", et est accepté par la Federal Aviation Administration (FAA) selon leurs directives pour la rédaction de rapports de Maintenance Review Board (MRB).



MPC 3 a été développé en collaboration avec Honeywell Aircraft Engines & Systems et est basé sur l'outil MSG-3 Creator 2.0 de Honeywell. MPC 3 est muni d'une interface améliorée ainsi que de nombreuses nouvelles fonctions de gestion et de compte rendu des données qui peuvent améliorer la qualité de vos analyses, tout en gagnant du temps.



<http://MPC.Reliasoft.fr>

FACILITE LES ANALYSES MSG-3 DE SYSTÈMES AÉRONAUTIQUES ET MOTEURS

Depuis l'identification des éléments significatifs de maintenance (MSI en anglais) en passant par l'analyse des fonctions, défaillances, effets, causes et tâches jusqu'au rapport final, MPC 3 de ReliaSoft vous guide au fil du processus d'analyse MSG-3 des systèmes aéronautiques et moteurs. Le logiciel munit votre organisation des outils dont elle aura besoin pour gérer les données et générer les rapports d'analyse.

Identifier les Eléments Significatifs de Maintenance (MSI en anglais)

L'interface de MPC 3 facilite la définition et la gestion des systèmes, sous-systèmes, sous-sous-systèmes et pièces qui doivent être inclus dans votre analyse. Le logiciel comprend la liste complète des numéros et description de systèmes et sous-systèmes de l'ATA. Des utilitaires rapides et conviviaux vous permettent également de définir les sous-sous-systèmes et pièces. La structure hiérarchique intuitive facilite la gestion et l'affichage de ces informations. MPC 3 comprend une logique intrinsèque qui vous aide à déterminer quels composants sont les éléments significatifs de la maintenance (MSI) au cours de l'analyse.

Définition des Fonctions, Défaillances, Effets et Causes

Vous pouvez aisément définir et modifier les fonctions, défaillances, effets et causes associés à chaque MSI. Cette information est affichée d'une manière hiérarchique intuitive qui est facile à parcourir.

Catégorisation des Effets et Sélection des Tâches de Maintenance

MPC 3 est muni d'une logique intégrée qui permet de catégoriser les effets de défaillance et sélectionner les tâches de maintenance appropriées conformément aux directives MSG-3.

MPC 3 permet de catégoriser les effets comme Evident Safety, Evident Operational, Evident Economic, Hidden Safety et Hidden Non-Safety. Le logiciel vous guide également lors des étapes de sélection et d'assignation de tâches de lubrification/entretien, contrôle d'inspection/fonctionnel, contrôle de fonctionnement/visuel, rétablissement, rebut ou autres tâches de maintenance.

Génération Automatique de Rapports dans Microsoft Word®

Après vous avoir guidé au fil du processus de réalisation de l'analyse MSG-3, MPC 3 va générer automatiquement le rapport de documentation du programme de maintenance complet dans Microsoft Word®. Ce rapport peut être généré automatiquement en une fraction du temps qui est nécessaire à la préparation d'un rapport manuel, tout en incluant tous les résultats d'analyse et en joignant les documents de "Description et Opération" (D&O).

Plateforme

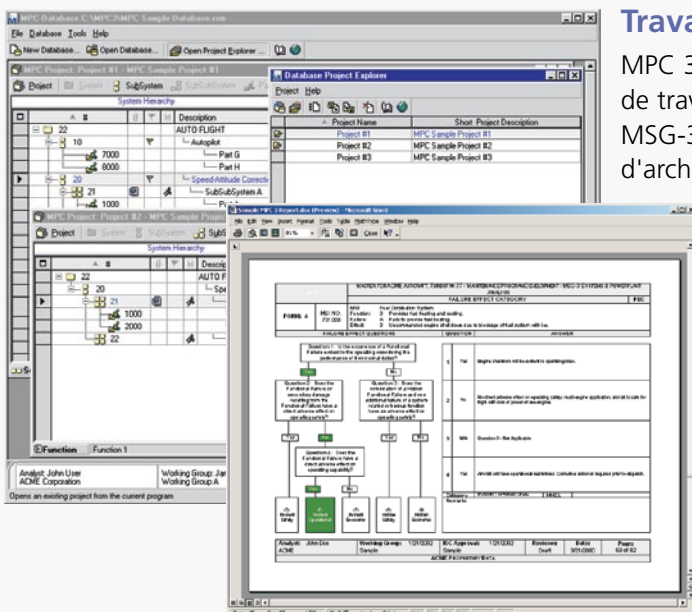
Windows NT, 2000, XP, Vista ou 7.
Microsoft Word 97 minimum pour la création de rapports.

Intégration

Xfmea et RCM++.

Support

Le service après-vente de ReliaSoft offre un soutien gratuit par téléphone, fax ou courriel. Les mises à niveau mineures sont également gratuites.



Travail en Equipe et Gestion de Projet

MPC 3 a été conçu pour permettre à plusieurs utilisateurs de travailler en collaboration simultanée sur des analyses MSG-3. Cela comprend des fonctions de contrôle d'archivage/extraction des documents.

Les fonctions d'importation/exportation et copier/coller vous permettent de réutiliser des passages provenant d'analyses précédentes. Vous pouvez sélectionner une description parmi une liste d'options existantes pour la plupart des champs de l'analyse.

ReliaSoft®