

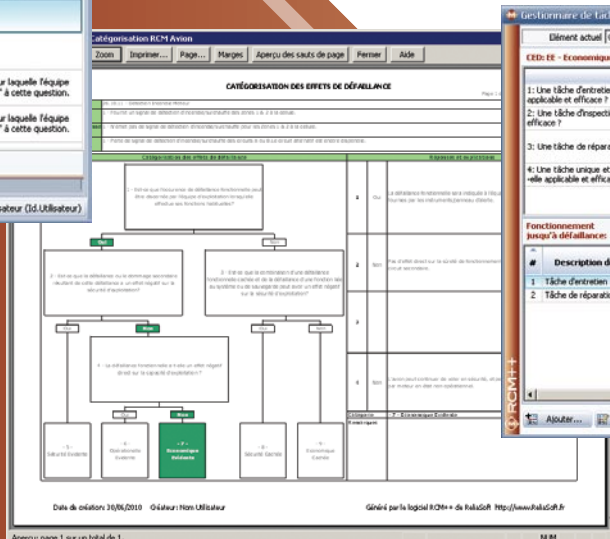
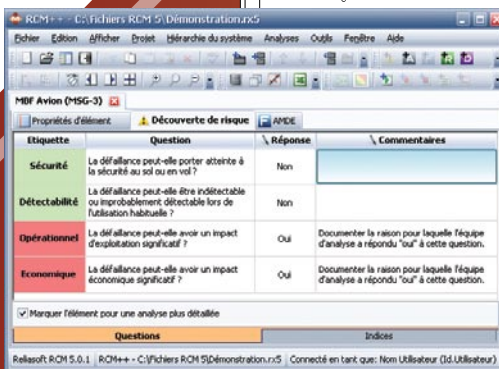
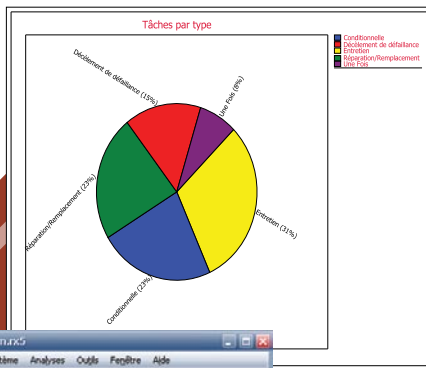
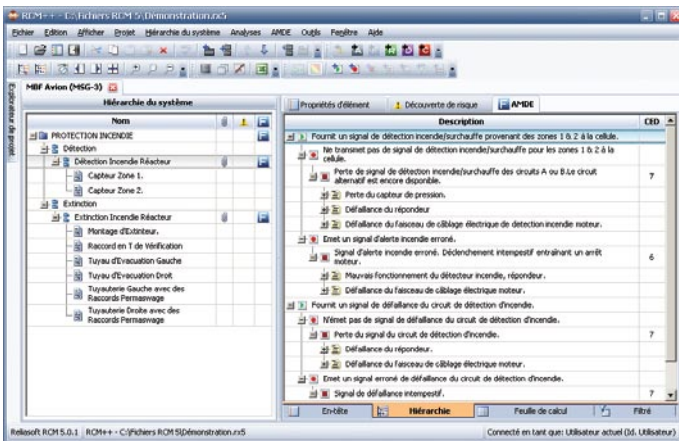
RCM++

Remet la fiabilité à la une de la maintenance basée sur la fiabilité

RCM++ facilite la gestion des données et comptes rendus d'analyses de Maintenance Basée sur la Fiabilité (MBF), conformément aux principales normes industrielles (comme ATA MSG-3, SAE JA1012 et AVAIR 00-25-403) et est muni d'options hautement personnalisables.

Le logiciel comprend des fonctions configurables de Sélection de l'Équipement, Categorisation des Effets de Défaillance et de Sélection des Tâches de Maintenance.

RCM++ donne également accès à des calculs basés sur simulations qui peuvent être utilisés pour comparer les coûts des différentes stratégies de maintenance et un outil de calcul qui permet d'estimer l'intervalle de remplacement optimal.



Question	Oui/Non	Explication
1: Une tâche d'entretien planifiée (telle que lubrification) est-elle applicable et efficace ?	Non	L'équipe a rejeté cette stratégie de maintenance à cause de l'emplacement du composant.
2: Une tâche d'inspection Conditionnelle planifiée est-elle applicable et efficace ?	Non	L'équipe a rejeté cette stratégie de maintenance car le composant est difficile à inspecter de façon régulière. L'équipe a choisi cette stratégie de maintenance à cause des réparations/remplacements réalisés sur l'ensemble parent.
3: Une tâche de réparation/remplacement est-elle applicable et efficace ?	Oui	
4: Une tâche unique et créable (telle qu'une reprise de conception) est-elle applicable et efficace ?	Non	



<http://RCM.ReliaSoft.fr>

ANALYSE MBF, GESTION DES DONNÉES ET COMPTES RENDUS

RCM++ de ReliaSoft facilite la gestion des données et la réalisation de comptes rendus pour les analyses de Maintenance Basée sur la Fiabilité (MBF). Le logiciel fournit des profils prédéfinis régis par les principales normes de comptes rendus (telles que ATA MSG-3 et SAE JA101 1/1012) tout en offrant de vastes possibilités de personnalisation de l'interface et des rapports pour les adapter à vos besoins. RCM++ offre également de complètes fonctionnalités destinées aux Analyses des Modes de Défaillance et de leurs Effets (AMDE) ainsi que leurs analyses associées tels que les Plans de vérification de conception, Plans de Surveillance et d'Incidence des changements apportés aux modèles sur les modes de défaillance.

Stockage Centralisé des Données

En stockant les analyses dans une base de données relationnelle (Microsoft Access®, SQL Server® ou Oracle®), RCM++ vous permet de construire et gérer une base de connaissances constituée des données de fiabilité de vos produits et des leçons tirées du retour d'expérience. Ces précieuses informations peuvent être partagées avec l'ensemble de votre organisation au moyen d'une recherche par mot clé. Le logiciel permet également à plusieurs utilisateurs de coopérer sur les projets MBF, tout en assurant la cohérence des analyses.

Facilité de Recherche et de Réutilisation de Données et Expressions Issues d'Analyses Existantes

RCM++ fournit une vaste gamme d'outils vous permettant de rechercher et réutiliser les descriptions provenant d'analyses existantes et de sélectionner des expressions depuis de modèles prédéfinis ou de bibliothèques d'expressions. Vous pouvez également utiliser les modèles Excel® (qui sont entièrement personnalisables sous la Version 5) pour facilement importer des configurations de systèmes et/ou des données d'analyse issues de sources de données externes.

Prend en charge les Diagrammes de Logique de Décision MBF

RCM++ prend en charge deux différentes méthodes paramétrables permettant de déterminer quels seront les équipements à analyser avec les techniques MBF: Questions de sélection (oui/non) ainsi que les Facteurs de criticité (Barèmes de cotation). Le logiciel comprend également des représentations de Catégorisation des Effets de Défaillance (CED) et de logique de sélection des tâches de maintenance issues des principales normes industrielles MBF et offre la possibilité de personnaliser leurs questions et catégories pour répondre aux besoins de l'application dont vous faites l'analyse.

Comparez les Stratégies de Maintenance et Déterminez l'Intervalle de Remplacement Optimal

RCM++ va bien au-delà des calculs basés sur le MTBF et l'hypothèse que le taux de défaillance reste constant pour comparer les stratégies de maintenance. Les facteurs de coût et de disponibilité ou la sélection de l'intervalle de remplacement optimal sont également pris en compte. Le logiciel remet la fiabilité à la une de la maintenance basée sur la fiabilité en vous permettant de choisir parmi plusieurs lois statistiques pour décrire le comportement de défaillance de l'équipement et ensuite appliquer des moteurs de calcul/simulation pour obtenir des matrices que vous pourrez utiliser pour appuyer vos prises de décision.

Rapports, Requêtes, Graphiques et Diagrammes Conviviaux

RCM++ donne accès à une gamme complète de rapports prêts à imprimer, requêtes ad-hoc, graphiques et diagrammes personnalisables permettant de présenter les informations d'analyse de manière à appuyer vos prises de décision de façon efficace.

Bénéficiez de Nombreuses Améliorations grâce à la Version 5

La Version 5 de RCM++ comprend une interface utilisateur totalement remodelée et de nombreuses nouvelles fonctions, qui offrent entre autres:

- La prise en charge des bases de données SQL Server ou Oracle plus robustes permettant de gérer les données des analyses MBF et AMDE à l'échelle de l'ensemble de l'entreprise.
- Convivialité grandement améliorée et davantage d'options de configuration pour les feuilles d'analyse.
- Requêtes, génération de comptes rendus et fonctions d'importation/exportation de données via Excel dont la convivialité a été améliorée.

Plateforme

Windows XP, Vista ou 7.
Microsoft Office 2000 minimum pour la création de rapports.

Langages

Anglais, Allemand, Français, Portugais, Espagnol et Chinois Simplifié.

Intégration

Weibull++, ALTA, BlockSim, Xfmea, MPC 3, FMEA Accelerator, XFRACAS et Orion eAPI.

Support

Le service après-vente de ReliaSoft offre un soutien gratuit par téléphone, fax ou courriel. Les mises à niveau mineures sont également gratuites.

ReliaSoft®